



Prezentacja Karolina Kapel Kl. VI b

A panoramic view of Paris, France, showing a dense urban landscape with many multi-story buildings featuring mansard roofs and dormer windows. The Eiffel Tower is visible in the distance on the left side of the frame. The sky is filled with soft, white clouds.

Kierunek:

Francja

Położenie

Francja jest położona w Europie zachodniej. Powierzchnia tego kraju to 550 000 km². Francja graniczy z 6 krajami. Otaczają ją również wody Oceanu Atlantyckiego i Morza Śródziemnego.





Język urzędowy

We Francji językiem urzędowym jest język francuski.

Ludność

- Liczba ludności we Francji wynosi ok. 60 656 178 osób. Natomiast gęstość zaludnienia jest równa 547 026 km².



Klimat

We Francji jest kilka klimatów. Są to klimat umiarkowany oceaniczny, klimat umiarkowany przejściowy z cechami kontynentalnymi, klimat podzwrotnikowy i klimat górski.



Kuchnia Francji



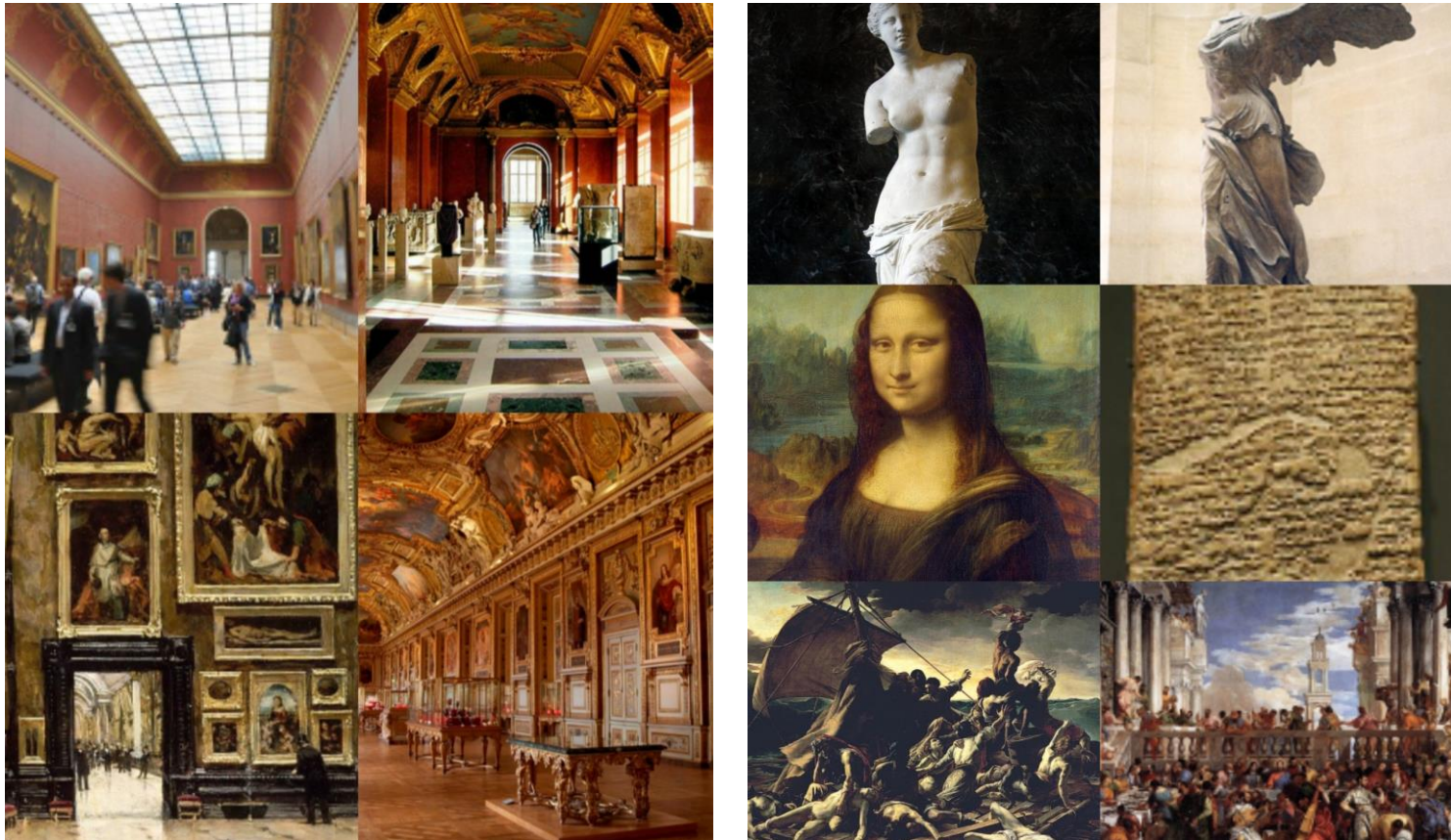
Francuska kuchnia jest znana na całym świecie. Najśłynniejsze potrawy Francji to zupa cebulowa, ratatuj, żabie udka, ślimaki, mażę, makaroniki, bagietki, eklerycreme brulee oraz bagietki.

Atrakcje turystyczne



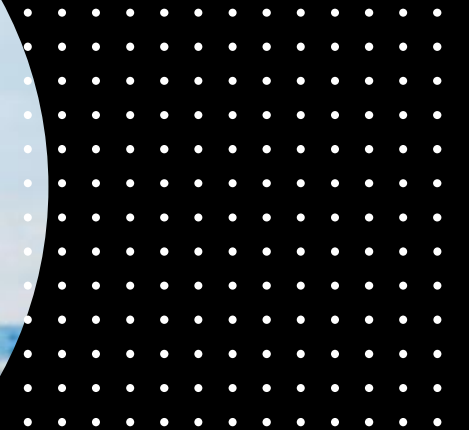
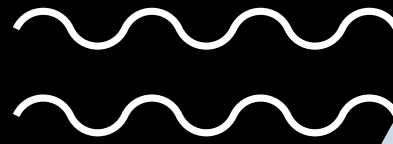
Francja posiada wiele atrakcji turystycznych. Są to Wieża Eiffla, Luwr, Katedra Notre Dame, Disneyland, rejs po Sekwanie, Pola Elizejskie, dzielnica La Defense i łuk Triumfalny.

Krótko o muzeum...



W Luwrze znajduje się ok. 35 tys. dzieł sztuki. Są to min. Mona Lisa, Gody w Kanie Galilejskiej, Tratwa Meduzy, Wenus z Milo, Nike z Samotraki oraz Kodeks Hammurabiego.

Stolica Francji - Paryż
Paryż to miasto mody i miłości. W tym miejscu projektuje wielu znanych projektantów mody. Wiele osób przyjeżdża do tego miejsca po to, aby się oświadczyć swojej drugiej połóce



Ciekawostki

- We Francji jest ok. 400 gatunków sera
- Z Francji wywodzi się zwyczaj Prima Aprillis
- Wieża Eiffla jest malowana co 7 lat
- Początki kina zaczęły się we Francji
- Większość wynalazków wynaleziono we Francji
- Francja jest w Unii Europejskiej od 1 stycznia 1958r.



Francja czy wiesz, że ...?

Początki kina miały miejsce we Francji

Uważa się, że obyczaj Prima Aprilis pochodzi z Francji... 

Przez około 300 (1066-1362) lat francuski był językiem oficjalnym w Anglii 

Przez pierwsze 40 lat istnienia wieża Eiffla była najwyższą konstrukcją na świecie...

Przez pierwsze 40 lat istnienia wieża Eiffla była najwyższą konstrukcją na świecie...

Lista francuskich wynalazków jest długa i znacząca...

Liczba zamków i pałaców we Francji wynosi około... **40 000**

anticonstitutionnellement
Najdłuższy francuski wyraz oznacza „niezgody z konstytucją”
AN

A photograph of the Eiffel Tower in Paris, France, taken at dusk or dawn. The tower is the central focus, silhouetted against a sky with soft, warm light. The base of the tower and the surrounding city are visible in the lower half of the frame, with some trees and buildings. The overall mood is serene and elegant.

Dziękuję za uwagę!